

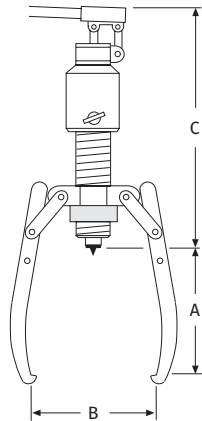
BMZ Hydraulische Abzieher

mit integrierter Hydraulik, Zugkraft 6–11 t

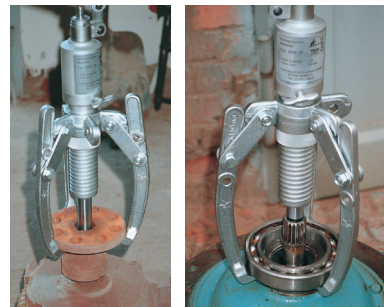
Hydraulische Abzieher der Serie BMZ sind materialschonende, zeit- und kostensparende Helfer bei allen Reparatur- oder Montagearbeiten in Industrie und Kfz-Werkstätten. Die Geräte liefern sehr hohe Zugkräfte, die präzise und sicher gesteuert werden können. Sie bieten hohe Arbeitssicherheit und können in allen Lagen eingesetzt werden, wenn z.B. Zahnräder, Kupplungen, Lager, Lüfterräder, Riemenscheiben oder Bremstrommeln mit hoher Kraft abgezogen werden müssen.

Ausstattung und Verarbeitung

- Abzieher aus geschmiedetem bzw. vergütetem Spezialstahl
- Kolben hartverchromt mit Federrückzug
- kein radiales Verdrehmoment
- kein Spindelverschleiß
- integrierter Hydraulikzylinder und Pumpe
- Schnellverstellung über Trapezgewinde
- 3-armig oder 2-armig einsetzbar
- Pumpenhebel um 360° drehbar
- dauerhafte, federnde Zentrierspitze im Kolben
- alle Geräte im Kunststoff-Koffer verpackt



Modell	max. Zugkraft t	Kolbenhub mm	Abmessungen			Gewicht kg	Preis pro Stück Euro
			max. Abziehtiefe A mm	max. Abzieh-Ø B mm	Länge C mm		
BMZ-6	6	82	160	200	320	4,9	573,00
BMZ-8	8	82	200	250	320	6,6	680,00
BMZ-11	11	82	230	280	345	8,0	840,00



BMZ Hydraulische Abzieher

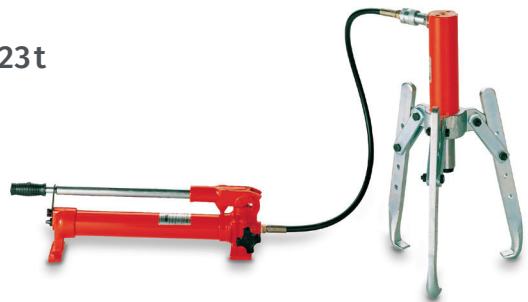
mit Hydraulikzylinder und Handpumpe, Zugkraft 10–23 t

Modell BMZ-1010 und BMZ-1510

Die Abzugarme pressen sich aufgrund der Hebelwirkung fest an das abziehende Teil. Längere Abzieharme bis 1.000 mm auf Anfrage erhältlich.

Zubehör für BMZ-2311

- BMZ-2308 vergrößert die Abziehtiefe (A) bis auf 400 mm Preis: **120,00 Euro**
- BMZ-2309 bis auf 500 mm Preis: **149,00 Euro**



Modell	max. Zugkraft t	Hydraulik-Zylinder -	Handpumpe -	Hydraulik-Schlauch -	Hub des Zylinders mm	Abmessungen		Gewicht kg	Preis pro Stück Euro
						max. Abziehtiefe A mm	max. Abzieh-Ø B mm		
BMZ-1000	10	ohne	ohne	ohne	-	300	350	9,5	457,00
BMZ-1010	10	YS-10/150	HPS-2/0,7 A	HHC-20	150	300	350	21,5	1.793,00
BMZ-1500	15	ohne	ohne	ohne	-	300	350	9,5	524,00
BMZ-1510	15	YS-15/150	HPS-2/0,7 A	HHC-20	150	300	350	23,5	1.999,00
BMZ-2300	23	ohne	ohne	ohne	-	300	350	28,0	2.035,00
BMZ-2311*	23	YS-23/160	HPS-2/0,7 A	HHC-20	160	300	350	45,0	3.223,00

*BMZ-2311 Zubehör: BMZ-2308+BMZ-2309, werden 3 Stück benötigt

YHP Hydraulische Abziehvorrichtungen

Zugkraft 10–50 t

Diese robusten Abziehvorrichtungen sind in der Lage, die meisten denkbaren Abziehprobleme zu lösen. Sie erhöhen die Wirtschaftlichkeit von Reparaturbetrieben beträchtlich und helfen, teure Ersatzteilbeschaffung und längere Maschinen-Stillstandszeiten zu vermeiden. Alle Bauteile sind aus hochfestem Schmiedestahl präzise gefertigt.

Lieferumfang

Alle Sätze werden komplett mit den notwendigen Hydraulikkomponenten geliefert. Enthalten sind: Hohlkolbenzylinder, Handpumpe, Manometer zur Kontrolle der Zugkraft und ein Hydraulikschlauch (2,00 m) mit den notwendigen Kupplungsteilen.

3-armige Abziehvorrichtungen

Für Abzieharbeiten, bei welchen an stabilen Bauteilen von außen gezogen werden kann, wie z.B. bei Zahnrädern, Riemenscheiben, Schwung- und Lüftungsrädern, massiven Lagerbuchsen usw. Die Sätze sind 3-armig und 2-armig einsetzbar.

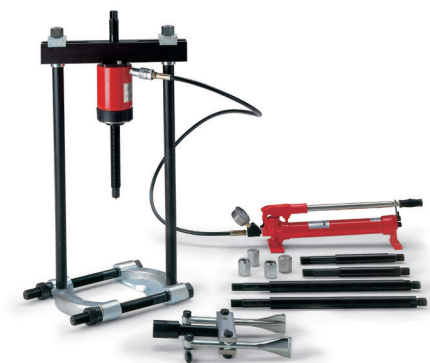
Modell	max. Zugkraft	Preis pro Stück
	t	Euro
YHP-252 G	20	2.363,00
YHP-352 G	30	3.313,00
YHP-552 G	50	5.320,00



Joch-Abziehvorrichtungen

Für Abzieharbeiten, bei welchen mehrteilige Lager abgezogen werden müssen, wie z.B. Kugellager, Walzen- und Kegelrollenlager, Radial- und Axiallager usw. Zum Lieferumfang dieser Sätze gehören sowohl ein Lagerabzieher (Trennvorrichtung) wie auch ein Innenauszieher (für Lagerschalen).

Modell	max. Zugkraft	Preis pro Stück
	t	Euro
YHP-262 G	10	2.943,00
YHP-362 G	15	4.868,00
YHP-562 G	25	6.820,00



Universal-Abziehvorrichtungen

Diese Sätze sind eine Kombination aus dreiarmligem Abziehsatz und Joch-Abziehsatz und beinhalten alle für universelle Abzieharbeiten notwendigen Teile.

Modell	max. Zugkraft	Preis pro Stück
	t	Euro
YHP-2752 G	20 / 10	3.596,00
YHP-3752 G	30 / 15	6.346,00
YHP-5752 G	50 / 25	10.251,00

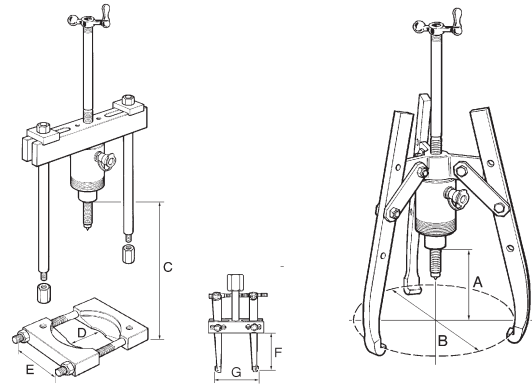


YHP Hydraulische Abziehvorrichtungen

Technische Daten / Zugkraft 10–50t

➤ Hinweis

Die Kombination „Joch-Abziehvorrichtung“ hat verringerte maximale zulässige Zugkräfte



Zugkraft	Abmessungen								
	2-armig		3-armig		C	D	E	F	G
	A	B	A	B					
t	mm	mm	mm	mm	mm	mm	mm	mm	mm
20 / 10	300	420	300	500	0 - 817	25 - 155	152	140	30 - 180
30 / 20	520	700	520	900	0 - 977	30 - 250	250	150	75 - 230
50 / 25	700	1.000	700	1.200	0 - 1.233	75 - 330	330	150	75 - 230

ST Hydraulische Stufenheber

Traglast 50–200t

Kompakt, niedrig bauend und universell einsetzbar. Stufenheber sind hydraulische Hebergeräte, mit welchen Lasten auch über höhere Distanzen angehoben bzw. abgesenkt werden können. Hochwertige Materialien gewährleisten höchste Gebrauchseigenschaften.

Zum Einsatz kommen in der Regel „doppeltwirkende“ Hydraulikzylinder im Chromo-Design, welche über einen hydraulischen Rückhub des Kolbens verfügen. Der Hydraulikzylinder wird mit einer großen, quadratischen Stützplatte und einer Kolbenplatte ausgerüstet.

📋 Ausstattung und Verarbeitung

- Chromo-Design
- Zusammenstellung von kostengünstigen Hub-Systemen (3-Punkt bzw. 4-Punkt) möglich
- geringes Gesamtgewicht von ca. 60 kg (beim 50t-Gerät)
- Stufenheberkörper aus ultrafestem Leichtmetall
- Hydraulikzylinder aus massivem Chrom-Molybdänstahl mit doppelten Bronzeführungen gewährleisten eine sehr hohe Lebensdauer
- mit großzügig dimensioniertem Pendeldruckstück
- einschließlich Kupplungsmuffen, auf Wunsch verwechslungssicher

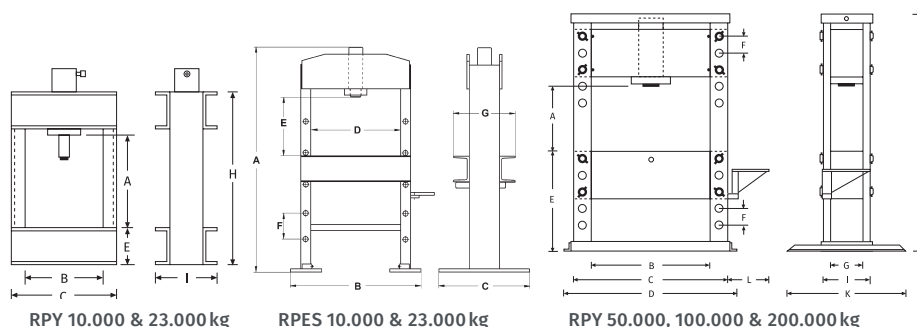
❖ Funktion

Der Hydraulikzylinder wird „überkopf“ eingesetzt und drückt sich somit selbst mit der aufliegenden Last vom Boden ab. Durch das Unterlegen von Aluminium- oder Hartholzklötzen kann so eine nahezu beliebige Hubhöhe erreicht werden, wobei zwischendurch stets sicher abgestützt wird. Während des Hubvorganges braucht der Stufenheber nicht umgesetzt werden. Er klettert den Stapel herauf und herunter.

Modell	max. Hubkraft	Hub	Bauhöhe	Stützplatten-Ø	Kolbenplatten-Ø	Gewicht	Preis pro Stück
	t	mm	mm	mm	mm		Euro
ST-5015	50	150	396	425 × 425	160	60	a.A.
ST-10015	100	150	455	525 × 525	180	115	a.A.
ST-20015	200	150	510	600 × 600	210	196	a.A.

RPY/RPES Universelle Werkstattpressen

Druckkraft 10–200 t



RPY 10.000 & 23.000 kg

RPES 10.000 & 23.000 kg

RPY 50.000, 100.000 & 200.000 kg



Modell	Abmessungen												Gewicht kg
	A min.	A max.	B	C	D	E	F	G	H	I	K	L	
	mm	mm	mm	mm	mm	mm	mm	mm	mm	mm	mm	mm	
RPY-10 / RPY-23	-	440	380	510	-	180	-	-	840	300	-	-	86
RPES-10 / RPES-23	50	930	700	650	500	-	150	240	1.695	245	-	-	130
RPY-50	350	900	800	1.000	1.230	810	140	265	2.000	305	1.000	350	880
RPY-100	245	805	1.000	1.300	1.430	860	140	335	2.000	395	1.000	350	1.290
RPY-200	320	1.000	1.000	1.400	1.580	1.040	170	450	2.430	550	1.000	400	2.800

Modell	Pressen- bauform	Druck- kraft t	Zylinder-		Kolben- rückzug	Pumpen- art	Ventil- steuerung	Pumpenmodell	Preis pro Stück Euro
			Modell	Hub					
			—	mm					
RPY-1015 M-2	Bankpresse	10	YS-10/150	150	Feder	Hand	Hand	HPS-2/0,7 A	1.954,00
RPES-1015 M-2	Standpresse		YS-10/150	150	Feder	Hand	Hand	HPS-2/0,7 A	2.437,00
RPY-1025 EM-PYE07	Bankpresse		YS-10/250	250	Feder	Elektro	Hand	PYE- 07/3/10/3M-RPY	5.036,00
RPES-1025 EM-PYE07	Standpresse		YS-10/250	250	Feder	Elektro	Hand	PYE- 07/3/10/3M-RPY	4.960,00
RPY-2316 M	Bankpresse	23	YS-23/160	160	Feder	Hand	Hand	HPS-2/0,7 A	2.087,00
RPES-2316 M-2	Standpresse		YS-23/160	160	Feder	Hand	Hand	HPS-2/0,7 A	2.655,00
RPY-2325 M	Bankpresse		YS-23/250	250	Feder	Hand	Hand	HPS-2/2 A	2.416,00
RPES-2325 M-2	Standpresse		YS-23/250	250	Feder	Hand	Hand	HPS-2/0,7 A	2.940,00
RPY-2325 EM-PYE07	Bankpresse		YS-23/250	250	Feder	Elektro	Hand	PYE- 03/3/10/3M-RPY	5.113,00
RPES-2325 EM-PYE07	Standpresse		YS-23/250	250	Feder	Elektro	Hand	PYE- 03/3/10/3M-RPY	5.642,00
RPY-5015 EM	Standpresse	50	YH-50/150	150	Hydraulisch	Elektro	Hand	PY- 04/2/5/4M	8.646,00
RPY-5035 EM	Standpresse		YH-50/350	350	Hydraulisch	Elektro	Hand	PY- 04/2/5/4M	9.604,00
RPY-5035 EE	Standpresse		YH-50/350	350	Hydraulisch	Elektro	Magnet	PYS- 07/3/10/4 E	11.817,00
RPY-5050 EE	Standpresse		YH-50/500	500	Hydraulisch	Elektro	Magnet	PYS- 07/3/10/4 E	12.321,00
RPY-10035 EM	Standpresse	100	YH-100/350	350	Hydraulisch	Elektro	Hand	PY- 07/3/20/4 M-RPY	13.874,00
RPY-10035 EE	Standpresse		YH-100/350	350	Hydraulisch	Elektro	Magnet	PY- 07/3/20/4 E	16.178,00
RPY-10050 EM	Standpresse		YH-100/500	500	Hydraulisch	Elektro	Hand	PY- 07/3/20/4 M-RPY	15.240,00
RPY-10050 EE	Standpresse		YH-100/500	500	Hydraulisch	Elektro	Magnet	PY- 07/3/20/4 E	18.228,00
RPY-20035 EM	Standpresse	200	YH-200/350	350	Hydraulisch	Elektro	Hand	PY-11/3/20/4 M-RPY	26.492,00
RPY-20035 EE	Standpresse		YH-200/350	350	Hydraulisch	Elektro	Magnet	PY-11/3/20/4 E	28.370,00
RPY-20050 EM	Standpresse		YH-200/500	500	Hydraulisch	Elektro	Hand	PY-11/3/20/4 M-RPY	28.874,00
RPY-20050 EE	Standpresse		YH-200/500	500	Hydraulisch	Elektro	Magnet	PY-11/3/20/4 E	30.726,00

Kompakt Hydraulikheber

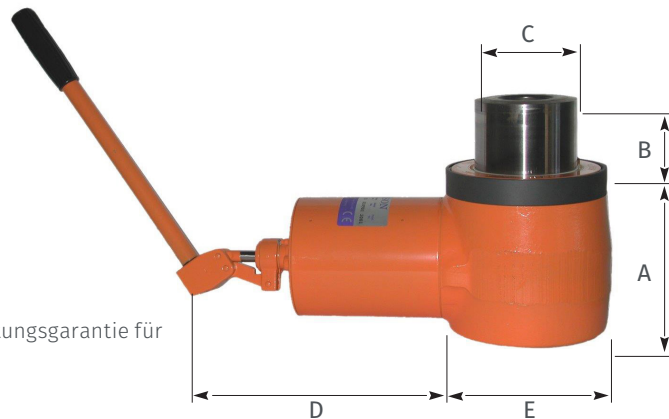
mit integrierter 2-stufiger Handpumpe, Traglast 10–150 t

Die Kompakt-Heber sind hydraulische Kraftpakete, welche eine Vielzahl außergewöhnlicher Eigenschaften in sich vereinen. Hohe Presskapazität im Verhältnis zum schlanken Design und geringem Gewicht - Eigenschaften, die die Heber bei Mechanikern und Monteuren weltweit zu einem geschätzten Werkzeug werden ließen.

Aus Sicherheitsgründen sind alle Heber mit Sicherheitsventil an der Pumpenseite versehen, das bei 825 bar auslöst. Die Kompakt-Heber sind für dreifache Sicherheit gegen Überlastung und vierfache Sicherheit gegen Bruch ausgelegt.

Ausstattung und Verarbeitung

- in einstufiger und zweistufiger Ausführung möglich
- Hubkolben aus gehärtetem, hochfestem, rostfreiem Stahl
- Geschmiedeter und rollpolierte Zylinder (gehärtet)
- Betriebsdruck 825 bar
- Außengewinde vereinfacht das Fixieren von Zylindern
- Kompakt-Heber werden mit dreijähriger Material- und Verarbeitungsgarantie für Kolben und Zylinder geliefert



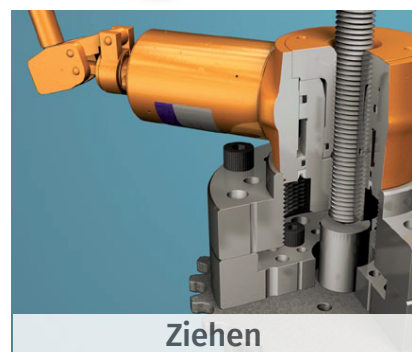
Modell	Zylinderklasse	Druckkraft	Hub B	wirksame Kolbenfläche	Bohrungs-Ø	Abmessungen				Gewicht	Preis pro Stück einstufig	Preis pro Stück zweistufig
						Bauhöhe A	Kolben-Ø C	D	E			
	t	kN	mm	cm ²	mm	mm	mm	mm	mm	kg	Euro	Euro
1030H	10,0	100	30	13,47	16,5	73,5	40	230	70	3,6	1.833,00	2.175,00
1030HG		100	30	13,47	M16 / M20	84	40	230	70	3,7	2.132,00	2.498,00
1050H		100	50	13,47	20,5	100,5	40	230	70	3,9	2.064,00	2.357,00
1050HG		100	50	12,57	M20	110,5	40	230	70	4,0	2.356,00	a.A.
1075H		100	80	12,57	20,5	132,5	40	230	70	4,7	2.295,00	2.625,00
1075HG		100	80	12,57	M20	142,5	40	230	70	4,8	2.584,00	2.913,00
1530	15,5	155	30	19,63	—	74	40	230	70	3,7	1.636,00	1.970,00
1550		155	50	19,63	—	100	40	230	70	4,4	1.815,00	2.048,00
1575		155	75	19,63	—	130	30	230	70	5,0	2.020,00	2.313,00
1575B*		155	75	19,63	—	162	30	230	70	5,8	2.231,00	2.462,00
2175H	22,0	220	75	28,27	30,5	130	60	276	105	10,4	—	3.436,00
2175HG		220	75	28,27	M30	172	60	276	105	10,5	—	3.837,00
2325H	22,5	225	25	28,30	24,5	79	60	244	98	5,7	2.096,00	2.376,00
2325HG		225	25	28,30	M24	109	60	244	98	5,8	2.530,00	2.963,00
3020	30,0	300	20	38,48	—	70	40	244	98	4,8	2.167,00	a.A.
3030		300	30	38,48	—	79	40	244	98	5,5	1.970,00	2.247,00
3475	34,0	340	75	44,17	—	130	60	276	105	11,1	—	3.006,00
4355H	43,0	430	55	54,79	40,5	130	80	288	135	13,6	—	3.735,00
4355HG		430	55	54,79	35,0 / M39	177	80	288	135	13,8	—	4.226,00
6255	61,5	615	55	78,54	—	130	80	288	135	15,2	—	3.473,00
11650H	113,0	1.130	50	144,51	56,0	134	100	305	210	37,0	—	6.442,00
15550	147,5	1.475	50	188,68	M16	134	100	305	210	41,1	—	6.148,00

* Ausgerüstet mit M56x3 Bodengewinde für Verlängerungsstück

Einsatz der Kompakt Hydraulikheber mit integrierter 2-stufiger Handpumpe, Traglast 10–150 t

Die Kompakt-Heber sind für den rauen Einsatz bei Montage- und Wartungsarbeiten konzipiert. Sie bewältigen Zug- und Druckarbeiten, z.B. beim Spannen von Kabeln, Stangen, Bolzen usw. sowie beim Abziehen von Lagern und Buchsen. Der geschlossene Hydraulikkreislauf lässt die Kompakt-Heber in allen Lagen und Situationen einwandfrei arbeiten, auch unter Wasser.

Neben der Standardausführung sind die Kompakt-Heber auch als Hohlkolbenzylinder (Modell H) oder als Hohlkolbenzylinder mit zusätzlichem Innengewinde (Modell HG) erhältlich. Die Heber sind mit einer durchgehenden Bohrung versehen, wodurch sich ein äußerst vielseitiges Werkzeug ergibt. In diesen Ausführungen lassen sich die Heber u.a. für verschiedene Abziehoperationen verwenden.



SR Flachheber mit Federrückzug mit integrierter Handpumpe, Traglast 10–22 t

Der Flachheber ist ein Heber für den Einsatz, bei dem andere scheitern. Durch seine niedrige Bauweise erweist sich dieser Flachheber als besonders effektiv bei engen Platzverhältnissen, wie z.B. bei der Positionierung von Maschinen, bei der Montage von Werkzeugen oder bei Belastungstests.

☰ Ausstattung und Verarbeitung

- Betriebsdruck 700 bar
- Federrückzug
- Montagebohrungen zur leichten Befestigung
- ausgestattet mit zwei parallelen Seiten für Arbeiten in waagerechter Lage
- hartverchromter Kolben mit spezialbehandeltem Auflagebereich



Modell	Traglast t	Hub mm	Abmessungen				Gewicht kg	Preis pro Stück Euro
			Bauhöhe mm	Gesamtlänge mm	Breite mm	Arbeitstiefe mm		
1011 SR	10	11	43	300	56	95	3,5	1.400,00
2211 SR	22	11	52	320	80	115	4,7	1.569,00

LRT Flachheber mit Teleskop

Traglast 4–10 t

Ein Heber für den Einsatz, bei dem andere scheitern. Durch seine niedrige Bauweise erweist sich dieser Heber als besonders effektiv bei geringen Platzverhältnissen wie z.B. Positionierung von Maschinen, Montage von Werkzeugen und Belastungstests.

Ausstattung und Verarbeitung

- Betriebsdruck 700 bar
- Lastrücklauf
- Montagebohrungen zur leichten Befestigung
- hartverchromter Kolben mit spezialbehandeltem Auflagebereich



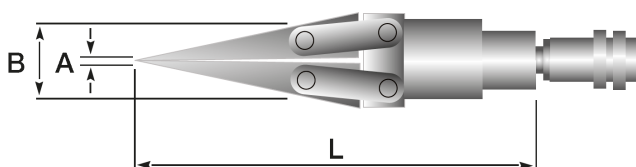
Modell	Traglast	Hub	Arbeitstiefe	Höhe	Breite	Gewicht	Preis pro Stück
	t	mm	mm	mm	mm	kg	Euro
0417 LRT	4	17	95	45	56	3,5	1.571,00
1118 LRT	11	18	115	55	80	4,7	1.913,00

Flanschspreizer / Hubkeil

Traglast 15t

Der Simson-Spreizer ist ein Werkzeug zum Anheben und Ausrichten von Maschinen und zum Trennen von Rohrverbänden mit festen Flanschen, speziell für die Offshore- und chemische Industrie konzipiert, aber auch für alle anderen Arten von Hochdruck-Rohrleitungen einsetzbar. Dieses Werkzeug ist eine unschätzbare und zeitsparende Hilfe beim Dichtungswechsel, oder zum Einsatz von Verschlusscheiben.

- leichtes Gerät, ideal für schwerste Spreizarbeiten an schwerzugänglichen Stellen
- Standardmodelle mit integrierter oder separater Handpumpe erhältlich
- hydraulischer Spreizkeil ideal für die verschiedensten Aufgaben in der industriellen Wartung und Instandhaltung sowie in der Rettungstechnik



Modell	Traglast*	A	B	L	Gewicht	Preis pro Stück
	t	mm	mm	mm	kg	Euro
FLS 15	15	5-15	40-50	230	3,4	1.960,00
30-001	15	5-15	40-50	450	5,4	3.188,00

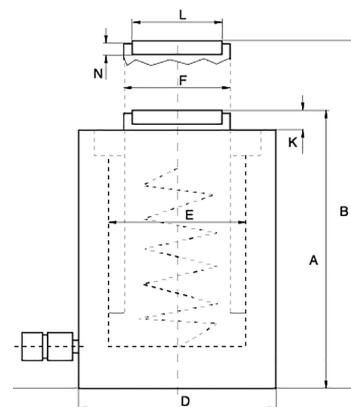
* Berechnet mit 95% Wirkungsgrad – 700 bar

SAS Aluminium Einfachwirkende Zylinder, Federrückzug

700 bar, Traglast 30–140t

Merkmale

- hochfeste Materialien – bis zu 60% leichter als vergleichbare Stahlzylinder
- korrosionsbeständig, seewasserbeständig
- Standardmodelle von 30 bis 150 Tonnen
- Druckstücke aus Stahl verhindern Lastschäden
- Balance- und Schmiernuten am Kolben
- breite Lagerkontaktflächen zum Schutz bei hoher Seitenlast
- Harteloxierte Zylinder und Kolben für optimalen Schutz gegen Verschleiß und Korrosion
- voll belastbarer mechanischer Anschlag verhindert ein zu weites Ausfahren des Kolbens
- Abstreifring am Kolben schützt vor Eindringen von Schmutz und erhöht somit die Lebensdauer
- Hochleistungsfeder für schnellen Kolbenrückzug
- Tragegriff-Standard an allen Modellen
- Hochflusskupplungen 3/8" NPT
- alle Zylinder entsprechen den Sicherheitsvorschriften ANSI/ASME B30.1



Technische Daten

Modell	Traglast	Hub	Zylinderfläche	Ölvolumen	Anschluss	Abmessung									Gewicht	Preis pro Stück
						A	B	D	E	F	H	K	L	N		
SAS-	t	mm	cm ²	cm ³	Zoll	mm	mm	mm	mm	mm	mm	mm	mm	mm	kg	Euro
A 3050	30	50	41,9	213	3/8"	170,9	220,9	114	73,0	63,5	38	5,7	50,8	10,2	5,0	830,00
A 30101	30	101	41,9	426	3/8"	221,7	322,7	114	73,0	63,5	38	5,7	50,8	10,2	6,8	881,00
A 30152	30	152	41,9	639	3/8"	272,5	424,5	114	73,0	63,5	38	5,7	50,8	10,2	7,1	1.031,00
A 30203	30	203	41,9	852	3/8"	323,3	526,3	114	73,0	63,5	38	5,7	50,8	10,2	9,0	1.245,00
A 30254	30	254	41,9	1.065	3/8"	374,1	628,1	114	73,0	63,5	38	5,7	50,8	10,2	11,3	1.555,00
A 5050	50	50	71,2	360	3/8"	170,9	220,9	139	95,2	79,4	38	5,7	63,5	10,2	7,4	1.542,00
A 50101	50	101	71,2	723	3/8"	221,7	322,7	139	95,2	79,4	38	5,7	63,5	10,2	9,6	1.626,00
A 50152	50	152	71,2	1.085	3/8"	272,5	424,5	139	95,2	79,4	38	5,7	63,5	10,2	11,4	1.849,00
A 50203	50	203	71,2	1.445	3/8"	323,3	526,3	139	95,2	79,4	38	5,7	63,5	10,2	13,6	2.283,00
A 50254	50	254	71,2	1.809	3/8"	374,1	628,1	139	95,2	79,4	38	5,7	63,5	10,2	15,4	2.772,00
A 7550	75	50	97,0	492	3/8"	170,9	220,9	165	111,1	98,4	38	5,7	76,2	10,2	10,0	1.683,00
A 75101	75	101	97,0	985	3/8"	221,7	322,7	165	111,1	98,4	38	5,7	76,2	10,2	13,0	1.837,00
A 75152	75	152	97,0	1.477	3/8"	272,5	424,5	165	111,1	98,4	38	5,7	76,2	10,2	15,8	2.227,00
A 75203	75	203	97,0	1.969	3/8"	323,3	526,3	165	111,1	98,4	38	5,7	76,2	10,2	19,0	2.665,00
A 75254	75	254	97,0	2.463	3/8"	374,1	628,1	165	111,1	98,4	38	5,7	76,2	10,2	22,7	3.071,00
A 10050	100	50	133,0	675	3/8"	170,9	220,9	203	131,7	108,0	38	5,7	88,9	10,2	16,0	2.132,00
A 100101	100	101	133,0	1.351	3/8"	221,7	322,7	203	131,7	108,0	38	5,7	88,9	10,2	19,4	2.772,00
A 100152	100	152	133,0	2.027	3/8"	272,5	424,5	203	131,7	108,0	38	5,7	88,9	10,2	23,0	3.354,00
A 100203	100	203	133,0	2.702	3/8"	323,3	526,3	203	131,7	108,0	38	5,7	88,9	10,2	27,2	4.339,00
A 100254	100	254	133,0	3.379	3/8"	374,1	628,1	203	131,7	108,0	38	5,7	88,9	10,2	30,6	4.653,00
A 15050	150	50	198,0	1.005	3/8"	196,3	246,3	254	158,8	127,0	38	5,7	114,3	10,2	24,8	2.772,00
A 150101	150	101	198,0	2.011	3/8"	247,1	348,1	254	158,8	127,0	38	5,7	114,3	10,2	30,6	3.154,00
A 150152	150	152	198,0	3.016	3/8"	297,9	449,9	254	158,8	127,0	38	5,7	114,3	10,2	36,6	4.614,00
A 150203	150	203	198,0	4.020	3/8"	348,7	551,7	254	158,8	127,0	38	5,7	114,3	10,2	43,1	4.853,00
A 150254	150	254	198,0	5.027	3/8"	399,5	653,5	254	158,8	127,0	38	5,7	114,3	10,2	50,8	5.200,00

DAC Aluminium Doppelwirkende Zylinder

700 bar, Traglast 30–150 t

Merkmale

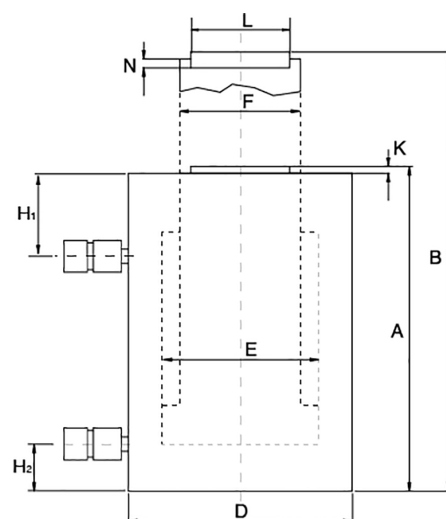
- hochfeste Materialien – bis zu 60% leichter als vergleichbare Stahlzylinder
- korrosionsbeständig, seewasserbeständig
- Standardmodelle von 30 bis 150 Tonnen
- Druckstücke aus Stahl verhindern Lastschäden
- Balance- und Schmiernuten am Kolben
- breite Lagerkontaktflächen zum Schutz bei hoher Seitenlast
- Harteloxierte Zylinder und Kolben für optimalen Schutz gegen Verschleiß und Korrosion
- voll belastbarer mechanischer Anschlag verhindert zu weites Ausfahren des Kolbens
- Abstreifring am Kolben schützt vor Eindringen von Schmutz und erhöht somit die Lebensdauer
- Hochleistungsfeder für schnellen Kolbenrückzug
- Tragegriff-Standard an allen Modellen
- Hochflussskupplungen 3/8" NPT
- alle Zylinder entsprechen den Sicherheitsvorschriften ANSI/ASME B30.1



Technische Daten

Modell	Traglast	Hub	Zylinderfläche cm ²		Ölvolumen cm ³		Anschluss	Gewicht	Preis pro Stück
			druck	ziehen	druck	ziehen			
DAC-	t	mm	druck	ziehen	druck	ziehen	Zoll	kg	Euro
A 30203	30	203	41,93	16,3	850	328	3/8"	11,8	2.189,00
A 30330	30	330	41,93	16,3	1.384	536	3/8"	15,9	2.806,00
A 50203	70	203	66,60	22,0	1.353	443	3/8"	16,0	2.665,00
A 50330	70	330	66,60	22,0	2.199	718	3/8"	21,5	3.466,00
A 75152	75	152	97,00	34,8	1.969	710	3/8"	19,0	3.028,00
A 75330	75	330	97,00	34,8	3.201	1.152	3/8"	28,0	4.488,00
A 10050	100	50	133,42	31,0	675	154	3/8"	19,0	2.358,00
A 100152	100	152	133,42	31,0	2.027	464	3/8"	27,0	4.924,00
A 100330	100	330	133,42	31,0	4.392	1.005	3/8"	40,8	6.695,00
A 150152	150	152	197,94	44,7	3.016	678	3/8"	49,0	6.674,00
A 150330	150	330	197,94	44,7	6.535	1.476	3/8"	74,0	7.414,00

Modell	Abmessung									
	A	B	D	E	F	H ₁	H ₂	K	L	N
DAC-	mm	mm	mm	mm	mm	mm	mm	mm	mm	mm
A 30203	348,7	551,7	114,0	73,0	57,2	51	38	5,7	50,8	10,2
A 30330	488,4	818,4	114,0	73,0	57,2	51	38	5,7	50,8	10,2
A 50203	348,7	551,7	139,0	88,9	77,4	51	38	5,7	63,5	10,2
A 50330	488,4	818,4	139,0	88,9	77,4	51	38	5,7	63,5	10,2
A 75152	310,6	462,6	165,0	111,1	88,9	63	38	5,7	76,2	10,2
A 75330	488,4	818,4	165,0	111,1	88,9	63	38	5,7	76,2	10,2
A 10050	209,0	259,0	203,0	130,2	114,3	63	38	5,7	88,9	10,2
A 100152	310,6	462,6	203,0	130,2	114,3	63	38	5,7	88,9	10,2
A 100330	488,4	818,4	203,0	130,2	114,3	63	38	5,7	88,9	10,2
A 150152	361,4	513,4	254,0	158,8	139,7	76	38	5,7	114,3	10,2
A 150330	526,5	856,5	254,0	158,8	139,7	76	38	5,7	114,3	10,2

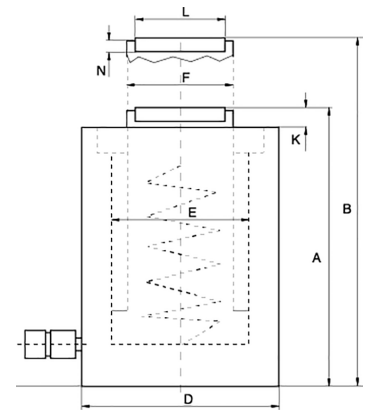


HPS Aluminium Hohlkolbenzylinder, Federrückzug

700 bar, Traglast 30–150 t

Merkmale

- hochfeste Materialien – bis zu 60% leichter als vergleichbare Stahlzylinder
- korrosionsbeständig, seewasserbeständig
- Standardmodelle von 30 bis 60 Tonnen
- Druckstücke aus Stahl verhindern Lastschäden
- Balance- und Schmiernuten am Kolben
- breite Lagerkontaktflächen zum Schutz bei hoher Seitenlast
- harteloxierte Zylinder und Kolben für optimalen Schutz gegen Verschleiß und Korrosion
- voll belastbarer mechanischer Anschlag verhindert zu weites Ausfahren des Kolbens
- Abstreifring am Kolben schützt vor Eindringen von Schmutz und erhöht somit die Lebensdauer
- Hochleistungsfeder für schnellen Kolbenrückzug
- Tragegriff standard an allen Modellen
- Hochflussskupplungen 3/8" NPT
- alle Zylinder entsprechen den Sicherheitsvorschriften ANSI/ASME B30.1

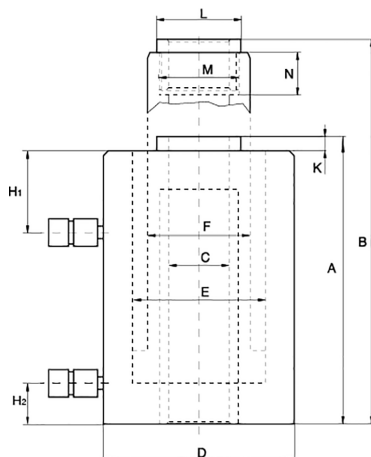


Technische Daten

Modell	Traglast	Hub	Zylinderfläche	Ölvolumen	Anschluss	Abmessung										Gewicht	Preis pro Stück
						A	B	C	D	E	F	H	K	L	N		
HPS-	t	mm	cm ²	cm ³	Zoll	mm	mm	mm	mm	mm	mm	mm	mm	mm	mm	kg	Euro
A 3075H	30	75	46,5	360,5	3/8"	220,3	295,3	32,3	139,0	88,9	63,5	25,4	12,7	63,5	11,4	9,9	1.583,00
A 30152H		152	46,5	721,0	3/8"	296,5	448,5	32,3	139,0	88,9	63,5	25,4	12,7	63,5	11,4	13,6	2.133,00
A 6075H	60	75	79,35	606,3	3/8"	260,3	335,3	54,0	190,0	120,7	92,1	25,4	15,9	85,7	25,4	19,0	2.741,00
A 60152H		152	79,35	1.212,6	3/8"	336,5	488,5	54,0	190,0	120,7	92,1	25,4	15,9	85,7	25,4	24,9	3.419,00

HPD Aluminium Hohlkolbenzylinder, Doppeltwirkende

700 bar, Traglast 30–150 t



Technische Daten

Modell	Traglast	Hub	Zylinderfläche cm ²		Ölvolumen cm ³		Anschluss	Gewicht	Preis pro Stück
			druck	ziehen	druck	ziehen			
HPD-	t	mm	druck	ziehen	druck	ziehen	Zoll	kg	Euro
A 3050H	30	50	41,0	21,0	235	106	3/8"	9,1	1.820,00
A 30101H	30	100	41,0	21,0	470	213	3/8"	10,3	2.093,00
A 30152H	30	152	41,0	21,0	705	319	3/8"	12,6	2.752,00
A 30254H	30	254	41,0	21,0	1.175	532	3/8"	15,3	3.554,00
A 5050H	50	50	66,5	22,1	356	112	3/8"	15,0	2.173,00
A 50101H	50	100	66,5	22,1	712	224	3/8"	18,6	2.639,00
A 50152H	50	152	66,5	22,1	1.068	337	3/8"	22,0	3.192,00
A 50254H	50	254	66,5	22,1	1.780	562	3/8"	26,5	3.920,00
A 7550H	75	50	98,3	43,6	500	221	3/8"	23,5	2.382,00
A 75101H	75	100	98,3	43,6	1.000	443	3/8"	28,5	2.989,00
A 75152H	75	152	98,3	43,6	1.501	665	3/8"	34,5	3.419,00
A 75254H	75	254	98,3	43,6	2.503	1.109	3/8"	45,3	4.398,00
A 10050H	100	50	130,8	50,3	680	255	3/8"	38,5	4.578,00
A 100101H	100	100	130,8	50,3	1.361	511	3/8"	47,6	5.200,00
A 100152H	100	152	130,8	50,3	2.041	767	3/8"	54,8	6.181,00
A 100254H	100	254	130,8	50,3	3.403	1.278	3/8"	70,3	7.629,00
A 15050H	150	50	203,0	58,0	1.004	295	3/8"	43,0	5.098,00
A 150101H	150	100	203,0	58,0	2.008	590	3/8"	54,8	5.860,00
A 150152H	150	152	203,0	58,0	3.012	885	3/8"	60,0	8.475,00
A 150254H	150	254	203,0	58,0	5.021	1.475	3/8"	70,8	11.481,00

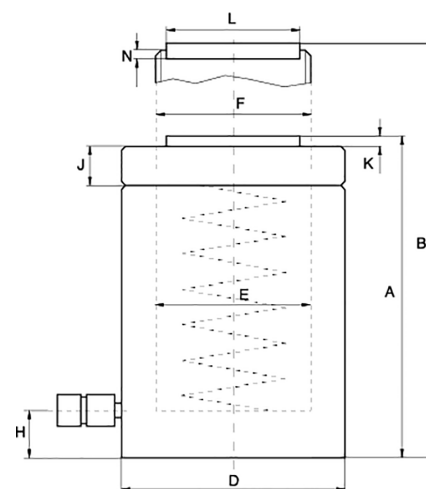
Modell	Abmessung											
	A	B	C	D	E	F	H ₁	H ₂	K	L	M	N
HPD-	mm	mm	mm	mm	mm	mm	mm	mm	mm	mm	mm	mm
A 3050H	180,3	227,8	38,0	139,0	139,0	82,6	44,4	44,4	15,9	69,9	63,5	36,8
A 30100H	231,1	328,8	38,0	139,0	139,0	82,6	44,4	44,4	15,9	69,9	63,5	36,8
A 30152H	281,9	431,4	38,0	139,0	139,0	82,6	44,4	44,4	15,9	69,9	63,5	36,8
A 30254H	383,5	635,0	38,0	139,0	139,0	82,6	44,4	44,4	15,9	69,9	63,5	36,8
A 5050H	180,3	227,8	53,9	190,0	190,0	104,8	44,4	44,4	15,9	92,1	85,7	36,8
A 50100H	231,1	328,8	53,9	190,0	190,0	104,8	44,4	44,4	15,9	92,1	85,7	36,8
A 50152H	281,9	431,4	53,9	190,0	190,0	104,8	44,4	44,4	15,9	92,1	85,7	36,8
A 50254H	383,5	635,0	53,9	190,0	190,0	104,8	44,4	44,4	15,9	92,1	85,7	36,8
A 7550H	244,6	278,6	69,8	228,0	228,0	123,8	50,8	50,8	15,9	121,9	90,2	22,9
A 75100H	295,4	379,4	69,8	228,0	228,0	123,8	50,8	50,8	15,9	121,9	90,2	22,9
A 75152H	346,2	482,2	69,8	228,0	228,0	123,8	50,8	50,8	15,9	121,9	90,2	22,9
A 75254H	447,8	685,8	69,8	228,0	228,0	123,8	50,8	50,8	15,9	121,9	90,2	22,9
A 10050H	257,3	304,0	88,9	279,0	279,0	152,4	63,5	63,5	15,9	152,4	109,3	35,6
A 100100H	308,1	404,8	88,9	279,0	279,0	152,4	63,5	63,5	15,9	152,4	109,3	35,6
A 100152H	358,9	507,6	88,9	279,0	279,0	152,4	63,5	63,5	15,9	152,4	109,3	35,6
A 100254H	460,5	711,2	88,9	279,0	279,0	152,4	63,5	63,5	15,9	152,4	109,3	35,6
A 15050H	257,3	304,0	88,9	304,0	304,0	165,1	63,5	63,5	15,9	165,1	109,3	35,6
A 150100H	308,1	404,8	88,9	304,0	304,0	165,1	63,5	63,5	15,9	165,1	109,3	35,6
A 150152H	358,9	501,6	88,9	304,0	304,0	165,1	63,5	63,5	15,9	165,1	109,3	35,6
A 150254H	460,5	711,2	88,9	304,0	304,0	165,1	63,5	63,5	15,9	165,1	109,3	35,6

LNC Aluminium Zylinder mit Sicherungsmutter, Federrückzug

700 bar, Traglast 30–150 t

Merkmale

- hochfeste Materialien – bis zu 60% leichter als vergleichbare Stahlzylinder
- korrosionsbeständig, seewasserbeständig
- Standardmodelle von 30 bis 150 Tonnen
- Druckstücke aus Stahl verhindern Lastschäden
- Balance- und Schmiernuten am Kolben
- breite Lagerkontaktflächen zum Schutz bei hoher Seitenlast
- harteloxierte Zylinder und Kolben für optimalen Schutz gegen Verschleiß und Korrosion
- voll belastbarer mechanischer Anschlag verhindert zu weites Ausfahren des Kolbens
- Abstreifring am Kolben schützt vor Eindringen von Schmutz und erhöht somit die Lebensdauer
- Hochleistungsfeder für schnellen Kolbenrückzug
- Tragegriff standard an allen Modellen
- Hochflusskupplungen 3/8" NPT
- alle Zylinder entsprechen den Sicherheitsvorschriften ANSI/ASME B30.1



Technische Daten

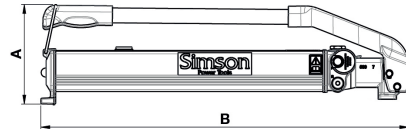
Modell	Traglast	Hub	Zylinderfläche	Ölvolumen	Anschluss	Abmessung								Gewicht	Preis pro Stück
						A	H	D	E	F	L	K	J		
LNC-	t	mm	cm ²	cm ³	Zoll	mm	mm	mm	mm	mm	mm	mm	mm	kg	Euro
A 3050	30	50	41,9	213	3/8"	196,9	38,0	114,3	73,0	63,5	50,8	2,5	25,4	6,8	994,00
A 30101		101	41,9	426	3/8"	247,7	38,0	114,3	73,0	63,5	50,8	2,5	25,4	8,2	1.210,00
A 30152		152	41,9	639	3/8"	298,5	38,0	114,3	73,0	63,5	50,8	2,5	25,4	9,5	1.424,00
A 30203		203	41,9	852	3/8"	349,3	38,0	114,3	73,0	63,5	50,8	2,5	25,4	10,9	1.628,00
A 30254		254	41,9	1.065	3/8"	400,1	38,0	114,3	73,0	63,5	50,8	2,5	25,4	12,2	1.866,00
A 5050	50	50	71,2	355	3/8"	206,4	38,0	139,7	95,3	79,4	63,5	2,5	38,1	9,5	1.855,00
A 50101		101	71,2	708	3/8"	257,2	38,0	139,7	95,3	79,4	63,5	2,5	38,1	11,8	2.004,00
A 50152		152	71,2	1.064	3/8"	308,0	38,0	139,7	95,3	79,4	63,5	2,5	38,1	13,2	2.402,00
A 50203		203	71,2	1.718	3/8"	358,8	38,0	139,7	95,3	79,4	63,5	2,5	38,1	15,4	2.743,00
A 50254		254	71,2	1.773	3/8"	409,6	38,0	139,7	95,3	79,4	63,5	2,5	38,1	17,2	3.326,00
A 10050	100	50	133,0	664	3/8"	212,7	38,0	203,2	130,2	108,0	88,9	2,5	44,5	19,5	2.558,00
A 100101		101	133,0	1.327	3/8"	263,5	38,0	203,2	130,2	108,0	88,9	2,5	44,5	23,1	3.326,00
A 100152		152	133,0	1.991	3/8"	314,3	38,0	203,2	130,2	108,0	88,9	2,5	44,5	27,2	4.358,00
A 100203		203	133,0	2.655	3/8"	365,1	38,0	203,2	130,2	108,0	88,9	2,5	44,5	31,3	5.209,00
A 100254		254	133,0	3.318	3/8"	415,9	38,0	203,2	130,2	108,0	88,9	2,5	44,5	34,9	5.587,00
A 15050	150	50	198,0	993	3/8"	238,1	38,0	254,0	158,8	127,0	114,3	2,5	44,5	29,9	3.346,00
A 150101		101	198,0	1.986	3/8"	288,9	38,0	254,0	158,8	127,0	114,3	2,5	44,5	35,8	3.730,00
A 150152		152	198,0	2.979	3/8"	339,7	38,0	254,0	158,8	127,0	114,3	2,5	44,5	41,7	5.303,00
A 150203		203	198,0	3.972	3/8"	390,5	38,0	254,0	158,8	127,0	114,3	2,5	44,5	48,1	5.576,00
A 150254		254	198,0	4.965	3/8"	441,3	38,0	254,0	158,8	127,0	114,3	2,5	44,5	55,8	5.983,00

SHP Aluminium Handpumpe

700 bar 300–4.100 cm³, 1.500 bar 1.000–4.100 cm³

Merkmale

- Alle Pumpen sind standardmäßig mit einem hydraulischen Rücklaufanschluss ausgestattet.
- Robuster Aluminiumtank mit geringem Gewicht und einfacher Ölfüllung.
- Schwenkkupplung ist Standard, so dass der Schlauch auch bei vollem Druck in die beste Arbeitsposition gedreht werden kann.
- Das Nadelablassventil ermöglicht eine präzise Steuerung des Ablassvorgangs.
- Befestigungslöcher für feste Installationen.
- Verriegelungssystem für den Pumpenhebel für einen sicheren Transport.
- Möglichkeit 4-Wegeventil kit für den einfachen Umbau der Handpumpen zum Einsatz von Doppeltwirkenden Zylindern.



Technische Daten

Modell	Kolbenhub		Druck	Abmessung*			Gewindeanschluss	Gewicht	Preis pro Stück
	1 Stufe	2 Stufe		A	B	C			
	cm ³	cm ³	bar	mm	mm	mm	–	kg	Euro
SHP1 600-700	2,90	–	700	170	590	90	3/8" NPT	2,7	360,00
SHP2 300-700	20,0	1	700	170	320	110	3/8" NPT	6,0	515,00
SHP2 1000-700	20,0	2	700	170	620	110	3/8" NPT	8,1	565,00
SHP2 1000-1500	20,0	1	1.500	170	620	110	G 1/4"	8,1	a. A.
SHP2 2400-700	20,0	2	700	170	620	110	3/8" NPT	9,9	736,00
SHP2 2400-1500	20,0	1	1.500	170	620	110	G 1/4"	9,9	a.A.
SHP2 4100-700	20,0	2	700	170	620	140	3/8" NPT	13,7	885,00
SHP2 4100-1500	20,0	1	1.500	170	620	140	G 1/4"	13,7	a.A.

* weitere technische Daten auf Anfrage

4-Wegeventil kit

Nachrüstset incl. Schwenkkupplung für Handpumpen 700 bar

- Einfache Bedienung
 - Umbausatz komplett mit O-Ringen und Schrauben
 - Internes Überdruckventil als Überlastschutz
- Modell: 200011 | Druck: 700 bar | Preis: 849,00 €



Manometer für Handpumpen

- passendes Manometer für die SHP Aluminium Handpumpen-Serie
- verschiedene Manometeradapter erhältlich

Modell: MA70x69xG1/4 | Preis: 58,00 €



CSA Druckstücke

- Für den Einsatz bei seitlichen Belastungen empfohlen
- Neigung bis 5° möglich

Größe und Preis auf Anfrage!

