

mini Druckluft-Kettenzug mit NFC-Sensor und Service-App

Luftdruck 6 bar, Traglast 125–980 kg

Der JDN mini ist das kompakteste Hebezeug bis 980 kg Traglast und dank integriertem NFC-Sensor mit Service-App branchenweit einzigartig. Diverse Innovationen sind in das Konzept eingeflossen. Der JDN mini wurde in enger Abstimmung mit den Anwendern entwickelt.

Das Anwendungsprofil des mini entspricht den Anforderungen an ein handliches und flexibles Druckluft-Hebezeug. Der mini ist somit bestens geeignet für den Einsatz in unterschiedlichen Anwendungsbereichen der Automotive, Chemie-, Pharma- und Lebensmittelindustrie.

Standardhub: 3 m / **Steuerlänge:** 2 m | **Hubhöhen:** 3 m, 5 m, 8 m | **Steuerlängen:** 2 m, 4 m, 7 m, 10 m

Ihr Nutzen

- Reduzierung der Gesamtbetriebskosten
- Sichere Prozesse im Produktionsablauf
- Verfügbarkeit: 24/7
- Einfache und schnelle Wartung direkt am Einsatzort

Serienmäßige Vorteile

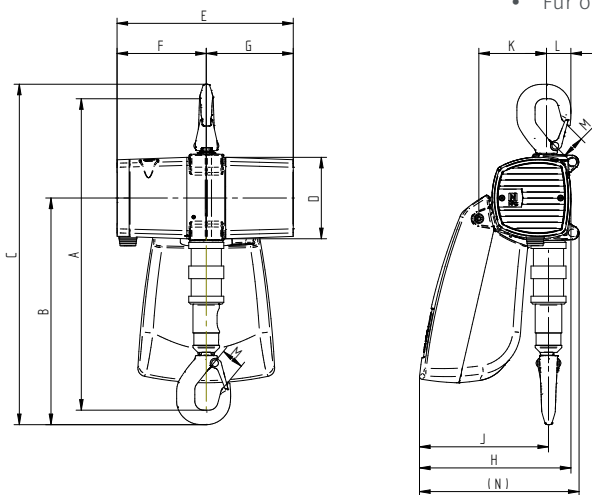
- Äußerst kompakt bei geringem Gewicht
- Nutzungsdauer: 800 Stunden
- Die maximale Geschwindigkeit kann reduziert und stufenlos voreingestellt werden.
- Extrem feinfühlige Steuerung
- Ex-Schutz Zone 2 (ATEX)
- Für ölfreien Betrieb geeignet



mini 500

* Zubehör

- Manuell verfahrbar durch Einsatz einer Nachlaufkatze



Modell	Abmessungen												
	A	B	C	D	E	F	G	H	J	K	L	M	(N)
	mm	mm	mm	mm	mm	mm	mm	mm	mm	mm	mm	mm	mm
mini 125	365	262	396	100	220	112	108	191	165	81	28	19	203
mini 250	365	262	396	100	220	112	108	191	165	81	28	19	203
mini 500	515	375	563	135	292	148	144	252	213	112	41	28	264
mini 1000	515	375	563	135	292	148	144	252	213	112	41	28	264

Änderungen vorbehalten

Modell	Luftdruck	Traglast	Hubgeschwindigkeit / Senkgeschwindigkeit		Schlauchgröße (innen) Anschluss	Strangzahl	Kettenabmessung	Motorleistung	Gewicht bei Normalhub	Preis pro Stück	Preis je m Mehrhub
			bei Nennlast	ohne Last							
	bar	kg	m/min	m/min	Ø mm	—	mm	kW	kg	Euro	Euro
mini 125	6	125	20,0/40,0	45,0/22,0	13 / G½"	1	4,7 × 14,1	0,45	10,0	1.898,00	a.A.
mini 250	6	250	10,0/20,0	22,0/12,0	13 / G½"	1	4,7 × 14,1	0,45	10,0	2.062,00	a.A.
mini 500	6	500	11,0/20,0	20,0/13,0	13 / G½"	1	7,4 × 22,0	1,00	20,5	2.495,00	a.A.
mini 1000	6	980	5,5/12,0	11,5/7,5	13 / G½"	1	7,4 × 22,0	1,00	21,0	2.639,00	a.A.

mini Druckluft-Kettenzug in "FOOD GRADE" Ausführung

Luftdruck 6 bar, Traglast 125–980 kg

In der Nahrungsmittel- und Getränkeindustrie, in Chemie- und Pharma- Unternehmen, werden besondere Anforderungen an Sauberkeit und Hygiene gestellt. Um die Anforderungen dieser Branchen zu erfüllen, erhalten Sie die JDN-Druckluft-Hebezüge der Serie mini in einer „Food Grade“ Ausführung.

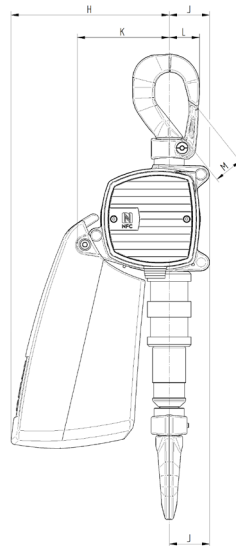
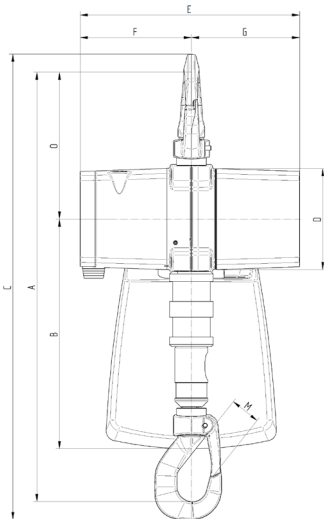
Standardhub: 5 m / Steuerlänge: 4 m

Ihr Nutzen

- Korrosionsbeständig
- Unempfindlich gegenüber hoher Luftfeuchtigkeit
- Optimal zu reinigen
- Reinigung mittels Hochdruckreiniger möglich
- Verfügbarkeit 24/7

Serienmäßige Vorteile

- Äußerst kompakt bei geringem Gewicht
- Nutzungsdauer: 800 Stunden
- Die maximale Geschwindigkeit kann reduziert und stufenlos voreingestellt werden
- Extrem feinfühligere Steuerung
- Ex-Schutz Zone 2 (ATEX)



Modell	Abmessungen													
	A	B	C	D	E	F	G	H	J	K	L	M	(N)	O
	mm	mm	mm	mm	mm	mm	mm	mm	mm	mm	mm	mm	mm	mm
mini 125	432	236	462	100	220	112	108	159	43	93	28	24	15	144
mini 250	432	236	462	100	220	112	108	159	43	93	28	24	15	144
mini 500	573	306	621	135	292	148	144	210	53	125	40	36	24	199
mini 1000	573	306	621	135	292	148	144	210	53	125	40	36	24	199

Änderungen vorbehalten

Modell	Luftdruck	Traglast	Hubgeschwindigkeit / Senkgeschwindigkeit		Schlauchgröße (innen) Anschluss	ATEX Zone	Kettenabmessung	Motorleistung	Gewicht bei Normalhub	Preis pro Stück
			bei Nennlast	ohne Last						
	bar	kg	m/min	m/min	Ø mm	—	mm	kW	kg	Euro
mini 125	6	125	20,0/40,0	40,0/25,0	13 / G½"	2/22	4,7 × 14,1	0,45	11,0	3.413,00
mini 250	6	250	10,0/20,0	20,0/12,5	13 / G½"	2/22	4,7 × 14,1	0,45	11,0	3.577,00
mini 500	6	500	12,5/20,0	20,0/13,0	13 / G½"	2/22	7,4 × 22,0	1,00	21,5	4.122,00
mini 1000	6	980	6,3/12,0	11,5/7,5	13 / G½"	2/22	7,4 × 22,0	1,00	22,0	4.266,00

PROFI Druckluft-Kettenzug

Luftdruck 4 oder 6 bar, Traglast 0,25–100 t

Die JDN-Druckluft-Hebezeuge der Serie PROFi sind sehr robust und deshalb insbesondere für den Einsatz unter extremen Bedingungen geeignet. Bestehende Anwendungsbereiche sind u.a. Gießereien, Stahlwerke, chemische Industrie, erzeugende Industrie, Werften.

Ihr Nutzen

- 100% Einschaltdauer im 3-Schicht-Betrieb möglich
- feinfühlig, stufenlose Steuerungen für exaktes Positionieren von Lasten
- einfache Wartung und verschleißarmes Motor-Bremssystem

Serienmäßige Vorteile

- geeignet für den Einsatz in ex-gefährdeten Bereichen (ATEX)
- geringe Bauhöhe, kompakt und geringes Eigengewicht
- für ölfreien Betrieb geeignet
- unempfindlich gegen Staub, Feuchtigkeit und Temperaturen von - 20°C bis + 70°C
- umfangreiches Zubehör



PROFI 6TI

* Zubehör

- Funkfernsteuerungen für den Einsatz bis Zone 2/22
- verfahrbar durch den Einsatz von Laufkatzen (Nachlauf-, Haspel-, Motorlaufkatzen)
- erhöhter Funkenschutz bis Explosionsgruppe IIC: Ex II 2 GD IIC T4
- Luftzuführungssysteme
- Hydraulikantrieb als Alternative

Modell	Traglast	Luftdruck	Hubhöhe	Hubgeschwindigkeit bei Nennlast	Hubgeschwindigkeit ohne Last	Strangzahl	Lastkette (d × t)	Motorleistung	Triebwerksgruppe	Gewicht bei Normalhub	Preis pro Stück	Preis je m Mehrhub
	t	bar	m	m/min	m/min							
025 TI	0,16 0,25	4 6	3	20,00 20,00	37,5 42,0	1	7,0 × 21,0	0,6 1,0	M5 (2m)	27,0	2.480,00	27,40
05 TI	0,32 0,50	4 6	3	10,00 11,00	16,0 19,0	1	7,0 × 21,0	0,6 1,0	M4 (1Am)	27,0	2.617,00	27,40
1 TI	0,63 1,00	4 6	3	5,00 5,50	10,0 11,0	1	7,0 × 21,0	0,6 1,0	M4 (1Am)	27,5 28,0	3.354,00	27,40
1,5 TI	1,60	4–6	3	4,00–6,00	8,40–10,0	1	9,0 × 27,0	1,3–2,0	M3 (1Bm)	56,0	4.775,00	46,45
2 TI	1,25 2,00	4 6	3	2,50 2,70	5,0 5,5	2	7,0 × 21,0	1,0	M4 (1Am)	34,0	3.770,00	59,80
3 TI/2	3,20	4–6	3	2,00–3,00	4,2–5,0	2	9,0 × 27,0	1,3–2,0	M3 (1Bm)	66,0	5.246,00	92,90
3 TI	3,20	4 6	3	2,50 5,00	6,0 10,0	1	13,0 × 36,0	1,8 3,5	M3 (1Bm)	86,0	6.357,00	62,80
6 TI	6,30	4 6	3	1,20 2,50	3,0 5,0	2	13,0 × 36,0	1,8 3,5	M3 (1Bm)	110,0	6.817,00	125,60
10 TI	10,00	4 6	3	0,80 1,60	2,0 3,2	2	16,0 × 45,0	1,8 3,5	M3 (1Bm)	156,0	10.926,00	210,70
16 TI	16,00	4 6	3	0,5 1,00	1,3 2,0	3	16,0 × 45,0	1,8 3,5	M3 (1Bm)	240,0	16.021,00	316,10
20 TI	20,00	4 6	3	0,40 0,70	1,0 1,4	4	16,0 × 45,0	1,8 3,5	M3 (1Bm)	285,0	20.056,00	421,40

PROFI Druckluft-Kettenzug mit Motorlaufkatze

Traglast 0,25–20 t (lieferbar bis 100 t)

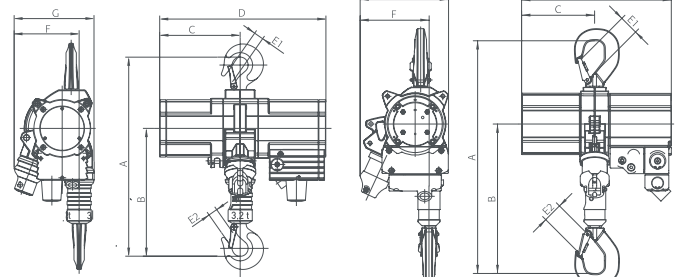
▣ Serienmäßige Vorteile

- **Stark – Schnell – Leise**
Hohe Leistung für mehr Effizienz aufgrund hoher Hub- und Senkgeschwindigkeiten.
Geringe Geräusch-Emission.
- **Das gibt Sicherheit**
Integriertes Hauptluft-Not-Aus-Ventil. Ab 1,00t mit Überlastsicherung.
- **Ölfreier Betrieb**
Durch die patentierte Permanent-Schmierung des Motors während des Betriebs mit einem Hochleistungs-Schmierstoff. Keine zusätzliche Schmierung erforderlich.
- **Patentiertes Motor-Bremssystem**
Für wartungs- und verschleißarmen Betrieb, basierend auf dem bewährten System der Economy-Serie mini.
- **Modernes Design – Kompakte Bauform**
Keine hervorstehenden Steuerleitungen oder Steuerelemente, damit sogar für horizontales Ziehen geeignet.
- 100% Einschaltdauer – Keine Wartezeiten
- Geeignet für den Einsatz in ex-gefährdeten Bereichen (ATEX)



* Optional

passende Roll- und Haspelfahrwerke
 Motorfahrwerke mit Druckluftmotorantrieb (auf Anfrage)
 Traglasten 25–100t (auf Anfrage)
 Ausführung Luftdruck 4 bar
 Kettenbehälter aus Kunststoff oder Stahlblech
 4-Schicht Sonderlackierung
 Filterregler
 Druckknopfsteuerung (E) mit Not-Aus
 feinfühligere Drucktastensteuerung (FI) mit Not-Aus
 Überlastsicherung mit erhöhtem Funkenschutz :
 ⚡ II 2 GD IIC T4(X)



025 TI - 2 TI

3 TI - 20 TI

Modell	Abmessungen							
	Bauhöhe A	B	C	D	E1	E2	F	G
	mm	mm	mm	mm	mm	mm	mm	mm
025 TI	450	288	145	297	28	28	137	176
05 TI	450	288	145	297	28	28	137	176
1 TI	450	288	145	297	28	28	137	176
1,5 TI	480	293	200	412	28	26	170	215
2 TI	498	336	145	297	28	28	137	183
3 TI/2	544	356	200	412	28	28	140	215
3 TI	593	373	233	483	40	30	187	233
6 TI	674	454	233	483	40	40	154	233
10 TI	813	548	308	575	44	44	197	306
16 TI	898	598	382	692	53	53	199	308
20 TI	1.030	670	382	692	75	75	180	315

BBH 1000 / 2000

Traglast 1.100–2.200 kg

Druckluft-Big Bag Handling-Hebezeuge

J.D. Neuhaus bietet für Big Bag Handling-Einsätze innovative Systemlösungen und begegnet damit den besonderen Anforderungen für diesen Anwendungsbereich.

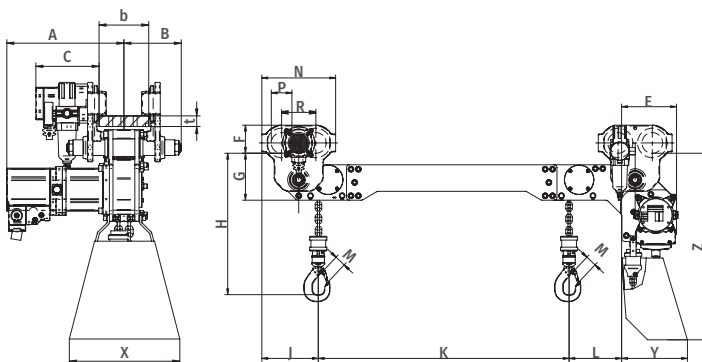
JDN-Druckluft-Big Bag Handling-Hebezeuge stehen mit Traglasten von 1.100 kg und 2.200 kg, Luftdruck 6 bar, zur Verfügung.



BBH 1000-2

■ Serienmäßige Vorteile

- Aufgrund der äußerst geringen Bauhöhe speziell für den Einsatz als Big Bag Handling-Hebezeuge und das Bewegen sperriger Lasten jeglicher Art prädestiniert.
- Kompaktes, modernes Design.
- In 2-Haken-Ausführung als Synchron-Hebezeug einsetzbar.
- Durch die Verwendung bewährter JDN-Serien-Komponenten sehr wirtschaftlich und zuverlässig.
- Keine zusätzliche Motorschmierung erforderlich.
- Wenige Bauteile für wartungs- und verschleißarmen Betrieb.
- Serienmäßig mit Kettenbehälter ausgestattet.
- Einstellbar auf unterschiedliche I-Profile; auch der Hakenabstand kann nachträglich angepasst werden.



Modell		BBH 1000-1	BBH 2000-1	BBH 1000-2	BBH 2000-2
A	mm	332	332	332	332
B	mm	163/220	163/220	163/220	163/220
b	min.	90	90	90	90
	max.	310	310	310	310
C	mm	182	182	182	182
E	mm	95	95	373	346
F	mm	159	159	95	95
G	mm	195	195	159	159
H	mm	388	438	388	438
J	mm	192	220	192	220
K	min.	435	410	260	260
	max.	1.100	1.100	1.300	1.300
L	mm	-	-	175	150
M	mm	28	28	28	28
N	mm	250	250	250	250
P	mm	70	70	70	70
R	mm	116	116	116	116
t	mm	30	30	30	30

Modell	Traglast	Luftdruck	Anzahl der Haken	Anzahl der Kettenstränge	Motorleistung Hebezeug	Motorleistung Laufkatze	Hubgeschwindigkeit bei Nennlast	Hubgeschwindigkeit ohne Last	Senkgeschwindigkeit bei Nennlast	Luftverbrauch bei Nennlast – Heben	Luftverbrauch bei Nennlast – Senken	Luftverbrauch bei Nennlast – Laufkatze	Luftanschluss	Schlauchgröße (Ø innen)	Gewicht bei Standardhub und K min	Kettenabmessung	Gewicht für 1 m Kette	Standardhub	Steuerlänge bei Standardhub	Preis pro Stück
	t	bar	–	–	kW	kW	m/min	m/min	m/min	m³/min	m³/min	m³/min	–	mm	kg	mm	kg	m	m	Euro
BBH 1000-1	1,1	6	1	1	0,7	0,2	3,7	7,5	10	1,4	1,2	0,6	G½	13	130	7 × 21	1	3	2	10.737,00
BBH 2000-1	2,2	6	1	2	0,7	0,2	1,7	3,5	5	1,4	1,2	0,6	G½	13	137	7 × 21	1	3	2	11.151,00
BBH 1000-2	1,1	6	2	2	0,7	0,2	3,7	7,5	10	1,4	1,2	0,6	G½	13	137	7 × 21	1	3	2	11.461,00
BBH 2000-2	1,2	6	2	4	0,7	0,2	1,7	3,5	5	1,4	1,2	0,6	G½	13	149	7 × 21	1	3	2	12.292,00

Triebwerkgruppe: M4 (1 Am)

LMF Flachlaufkatzen

Traglast 500–6.300 kg

Für das Verfahren von Lasten in niedrigen Räumen

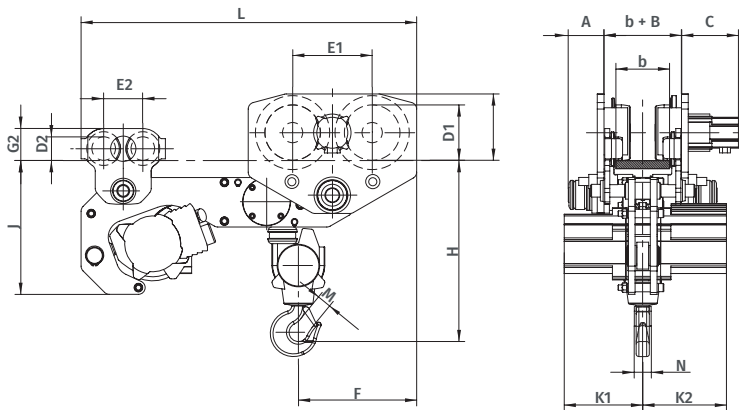
Wenn Ihnen nur niedrige Raumhöhen zur Verfügung stehen und die Standard-Laufkatzen den Anforderungen nicht entsprechen, empfehlen wir JDN-Flachlaufkatzen, in die die Druckluft-Hebezeuge waagrecht eingebaut werden. Bei äußerst niedrigen Raumhöhen kommen die JDN-Ultra-Flachhubwerke zum Einsatz.

▣ Serienmäßige Vorteile

- Wartungs- und verschleißarmer Betrieb der Motoren durch reduzierte Anzahl an Bauteilen
- Keine zusätzliche Motorschmierung erforderlich
- 2-Stufen-Fahrgeschwindigkeit
- Spurbreite nachträglich veränderbar

➤ In Sonderausführung

- Kurvengängig
- Längere Traverse zur Nutzung der kleinsten Bauhöhe auch bei sperrigen Lasten



Flachlaufkatze LMF

Modell	LMF 0,5-t	LMF 1,0-t	LMF 2,0-t	LMF 3,2-t	LMF 6,3-t
A	max. 105	105	105	105	106
B	mm 36	36	36	36	70
b	min. 80	80	80	80	125
C	mm 164	164	164	164	169
D1	mm 70	70	70	70	165
D2	mm 70	70	70	70	70
E1	mm 116	116	116	116	236
E2	mm 116	116	116	116	116
F	mm 172	172	195	228	351
G1	mm 95	95	95	95	197
G2	mm 95	95	95	95	95
H	min. 320	320	394	415	537
J	mm 320	320	320	397	397
K1	mm 145	145	145	233	233
K2	mm 152	152	152	248	248
L	mm 715	715	715	825	995
M	mm 28	28	28	30	40
N	mm 42	42	42	42	51
t	max. 25	25	25	35	35

Modell	Traglast		Luftdruck		Anzahl der Kettenstränge		Motorleistung Hebezeug		Motorleistung Laufkatze		Hubgeschwindigkeit bei Nennlast		Hubgeschwindigkeit ohne Last		Senkgeschwindigkeit bei Nennlast		Fahrgeschwindigkeit bei Nennlast		Luftverbrauch bei Nennlast – Heben		Luftverbrauch bei Nennlast – Senken		Luftverbrauch Fahrmotor		Luftanschluss		Schlauchgröße (∅ innen)		Gewicht bei Standardhubhöhe Steuerhub		Kettenabmessung		Gewicht für 1 m Kette Standardhub		Steuerlänge bei Standardhub		Unterflaschbreite max.		Unterflaschbreite b min.		Preis pro Stück	
	t	bar	–	kW	kW	m/min	m/min	m/min	m/min	m ³ /min	m ³ /min	m ³ /min	–	mm	kg	mm	kg	m	m	mm	mm	mm	mm	Euro																		
LMF 0,5t	0,5	6	1	1,0	0,2	10,0	17,0	17,0	9*/14	1,2	1,5	0,6	G ½	13	98	7×21	1,0	3	2	25	310	80	a.A																			
LMF 1,0t	1,0	6	1	1,0	0,2	5,0	10,0	11,0	9*/14	1,2	1,5	0,6	G ½	13	99	7×21	1,0	3	2	25	310	80	a.A																			
LMF 2,0t	2,0	6	2	1,0	0,2	2,5	5,0	5,5	9*/14	1,2	1,5	0,6	G ½	13	105	7×21	1,0	3	2	25	310	80	a.A																			
LMF 3,2t	3,2	6	1	3,5	0,2	4,5	9,0	10,8	9*/14	4,0	5,5	0,6	G ½	19	210	13×36	3,8	3	2	35	310	125	a.A																			
LMF 6,3t	6,3	6	2	3,5	0,2	2,2	4,5	5,4	9*/14	4,0	5,5	0,6	G ½	19	330	13×36	3,8	3	2	35	310	125	a.A																			

*1. Stufe bei F-Steuerung mit 2-Stufen-Fahrgeschwindigkeit

Serie M

Traglasten 1/2t und 3/6t bei Luftdruck: 4 bar

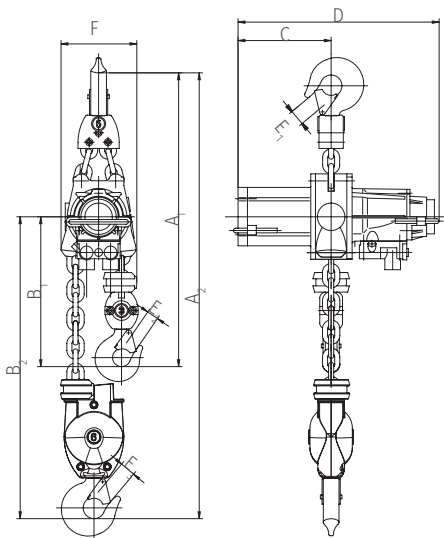
JDN-Druckluftzüge der **Serie M** sind die Spezialisten für den untertägigen Bergbau. Aufgrund ihrer vielfältigen Einsatzmöglichkeiten werden sie heute auch in den unterschiedlichsten Anwendungsgebieten der Industrie eingesetzt. Sie weisen grundsätzlich die gleichen Merkmale auf wie die Hebezüge der PROFI-Serie, arbeiten jedoch mit 4 bar. Zwei verschiedene Steuerungen stehen zur Verfügung.

▣ Serienmäßige Vorteile

- Geeignet für den Einsatz in explosions- und schlagwettergefährdeten Bereichen
- Zwei Kettenstränge für wechselseitiges Arbeiten
- Besonders für horizontales Bewegen von Lasten geeignet



M 63 D



Modell	Abmessungen								
	A ₁	A ₂	B ₁	B ₂	C	D	E ₁ und E ₂	E ₃	F
	mm	mm	mm	mm	mm	mm	mm	mm	mm
M 64	603	660	313	370	175	375	30	30	144
M 63 D	750	870	370	490	237	507	40	30	195

A₁ (kleinste Bauhöhe bei 1/1 Kettensträngen), A₂ (kleinste Bauhöhe bei Kettensträngen), B₁ (bei 1/1 Kettensträngen), B₂ (bei Kettensträngen), E₁₋₃ Hakenmaulweite

Modell	Traglast	Luftdruck	Anzahl der Kettenstränge	Motorleistung	Hubgeschwindigkeit bei Nennlast	Hubgeschwindigkeit ohne Last	Senkgeschwindigkeit bei Nennlast	Luftverbrauch bei Nennlast – Heben	Luftverbrauch bei Nennlast – Senken	Luftanschluss	Schlauchgröße (Ø innen)	Gewicht bei Standardhub mit DS-Steuerung	Gewicht ohne Kette, ohne Steuerung	Kettenabmessung	Gewicht für 1 m Kette	Standardhub	Steuertlänge bei Standardhub	Preis pro Stück
	t	bar	–	kW	m/min	m/min	m/min	m ³ /min	m ³ /min	–	mm	kg	kg	mm	kg	m	m	Euro
M 64	1/2	4	1/2	0,77	3/1,5	8/4	12,5/6,5	1,0	2,0	Rd 32 × 1/8"	19	60	31	9×27	1,8	5/2,5	2	5.671,00
M 63 D	3/6	4	1/2	1,3	2,2/1,1	5/2,5	6/6	2,2	3,2	Rd 32 × 1/8"	19	100	51	13×36	3,8	5/2,5	2	6.720,00

Triebwerkgruppe: M3 (1Bm)